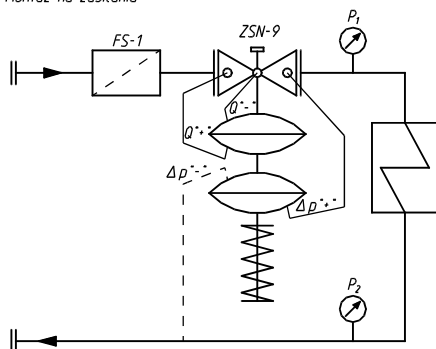


MONTAŻ

Regulator należy montować na rurociągu poziomym. Kierunek przepływu musi być zgodny ze wskazaniem strzałki na korpusie. Przy temperaturze przepływającego czynnika poniżej 100°C położenie regulatora jest dowolne, a przy temperaturze wyższej, zalecane jest montowanie zespołem nastawnika (03) w dół. Dla zapewnienia poprawnej pracy regulatora należy stosować przed nim filtr siatkowy FS1.

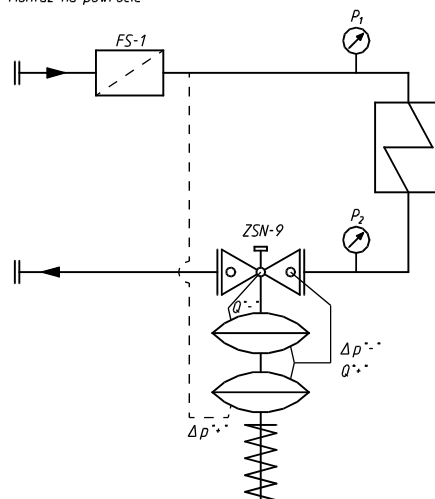
PRZYKŁAD STOSOWANIA

Regulacja $\Delta p=p_1-p_2$ oraz ograniczenie V
Montaż na zasilaniu



— przyłącza istniejące
- - - - przyłącza do zainstalowania (rurka $\varnothing 6 \times 1$)

Montaż na powrocie



URZĄDZENIA WSPÓŁPRACUJĄCE

Dostarczane z wyrobem:

- nakrętka i pierścień zacinający do rurki impulsowej,

Na zamówienie:

- filtr siatkowy FS1,
- łącznik prosty do rurek $\varnothing 6 \times 1$,
- złączka kolankowa do rurek $\varnothing 6 \times 1$,
- króciec podłączeniowy NPT 1/4",
- rurka impulsowa $\varnothing 6 \times 1$,
- klucz do regulacji nastaw,

SPOSÓB ZAMAWIANIA

W zamówieniu należy podać: nazwę i oznaczenie regulatora: ZSN91.1; ZSN91.2; ZSN92.1 lub ZSN92.2, średnicę nominalną DN, ciśnienie nominalne PN, współczynnik przepływu K_{VS} , wartość spadku ciśnienia na dławiku, materiał korpusu, zakres nastaw, rodzaj zamknięcia (tylko przy zamówieniu wykonania szczelnego).

Przykład zamówienia:

Regulator różnicy ciśnień ZSN 91.2 - DN50; PN16; K_{VS} 32; 20 [kPa], żeliwo sferoidalne; 40...160 [kPa]; szczelny.